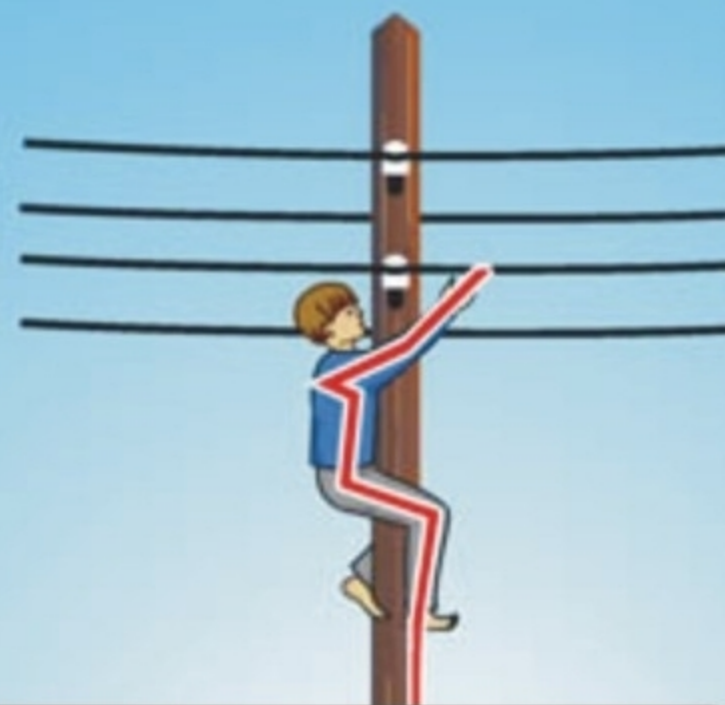


ОСТОРОЖНО, ЭЛЕКТРИЧЕСТВО!

При соприкосновении с провисшими или оборванными проводами человек попадает под действие электрического тока и может быть поражен им. Провод - человек - земля - это путь, по которому пройдет электрический ток.



Смертельно опасно подходить ближе 8 м к лежащему на земле оборванному проводу. Необходимо сообщить о случившемся на ближайшее энергопредприятие или по телефону 01.



Не влезай на опору линии электропередачи! Ты подвергаешь свою жизнь смертельной опасности.

Внутри трансформаторных подстанций - высокое напряжение



ЭТИ ЗНАКИ ПРЕДУПРЕЖДАЮТ ЧЕЛОВЕКА ОБ ОПАСНОСТИ ПОРАЖЕНИЯ ЭЛЕКТРИЧЕСКИМ ТОКОМ. ПРЕНЕБРЕГАТЬ ИМИ, А ТЕМ БОЛЕЕ СНИМАТЬ ИХ - НЕДОПУСТИМО!

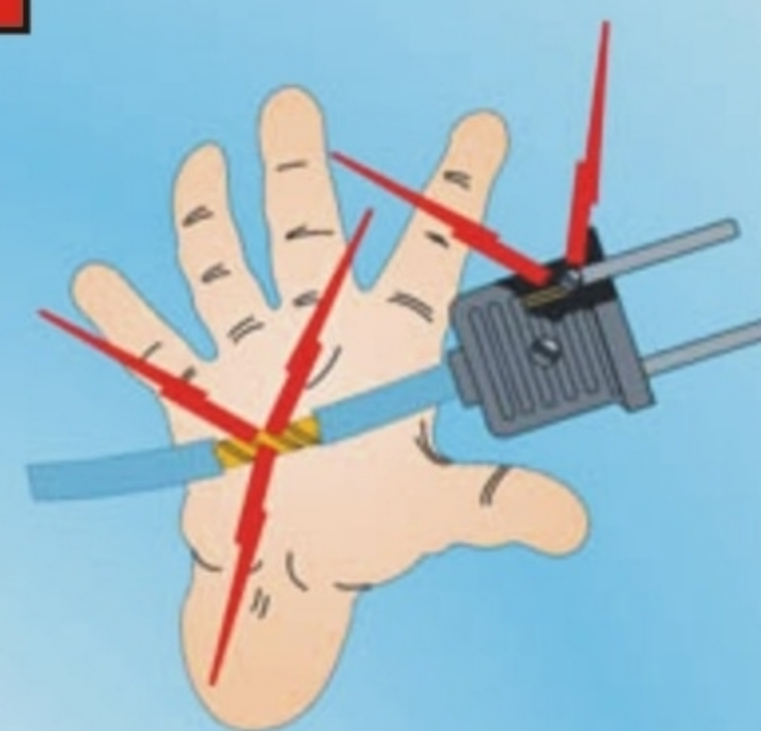


Проходя через тело человека, электрический ток воздействует на нервную систему, вызывая остановку сердца и дыхания. При поражении электричеством можно получить электрический ожог, механическую травму и ослепление электрической дугой.



Из-за детской шалости с набросами на линию электропередачи могут погибнуть люди, сгореть все бытовые приборы в ближайшем населенном пункте.

Не пользуйся бытовыми приборами с поврежденной изоляцией.



Не пытайся разбирать и ремонтировать электроприборы. Не вставляй посторонних предметов в розетку.



Недопустимо играть под линиями электропередачи и вблизи других энергообъектов.